

# VIVRE EN BRABANT WALLON

l'avenir

www.actu24.be

## Wavre: le projet du Champ Sainte-Anne relancé

Un permis de lotir va être sollicité par Matexi pour le Champ Sainte-Anne. Première réunion d'information ce 1<sup>er</sup> avril.

● Arnaud HÜPPERTZ

Cela fait des années que le Champ Sainte-Anne reste un champ. Pourtant la finalité de cette trentaine d'hectares est bien identifiée: elle va accueillir du logement. Le plan communal d'aménagement consacré à la zone le stipule noir sur blanc. Et il a été approuvé définitivement par la Région wallonne en 2007. «Rien à craindre de ce côté-là» affirme le bourgmestre wavrien, Charles Michel.

L'optimisme est aussi de rigueur du côté des responsables de la société Matexi qui va introduire une demande de permis de lotir dans un peu plus d'un mois. Avant cela, il y aura eu une étude d'incidence et une réunion d'information, le mercredi 1<sup>er</sup> avril à 18h30 à l'hôtel de ville de Wavre.

Que sera-t-il dit à cette réunion? Que Matexi va solliciter un permis de lotir, que ce dernier imagine environ six cents logements, et que ceux-ci seront majoritairement des maisons deux et trois façades.

Il sera aussi sans doute précisé que permis de lotir n'est pas

permis de construire. Le promoteur devra, avant de bâtir, solliciter des permis d'urbanisme. Ce devrait être le cas en 2011, pour les premières parties du Champ Sainte-Anne. Entre-temps, les premières voiries devraient être réalisées.

Trente-deux hectares, cela ne se lotit pas un jour. Pas même en un an. Les chantiers, si tout se passe comme les promoteurs le désirent, se feront en trois phases. Seules les deux premières ont déjà trouvé places sur un calendrier. Les logements créés lors de la première phase devraient être commercialisés en 2013. Ceux bâtis lors de la deuxième phase entre 2015

et 2019. La troisième phase? Chaque chose en son temps...

Si Matexi croise les doigts pour que ce calendrier soit respecté, il n'est pas le seul à le faire. La Ville de Wavre souhaite tout aussi ardemment que la route qui mène au lotissement ne soit plus parsemée d'embûches. Six des trente-deux hectares seront effectivement propriété de la Commune et accueilleront des logements sociaux et modérés dans des bâtiments de quatre ou cinq niveaux.

De plus, un accord entre la Ville et Matexi prévoit qu'une partie des logements construits sur les lots de Matexi sera mise en vente à un prix inférieur à celui du marché. «Nous ne ferons plus l'erreur d'avancer un

Les vaches finiront-elles par être délogées du Champ Sainte-Anne? Cela se pourrait dans un délai raisonnable.



Archives fda

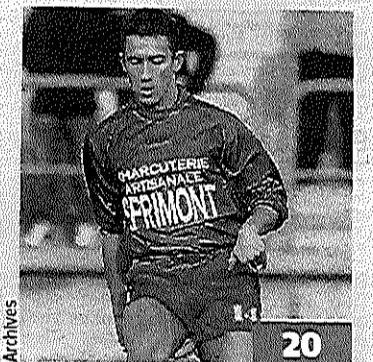


Brabant wallon  
Déjà cinq tonnes de bouchons

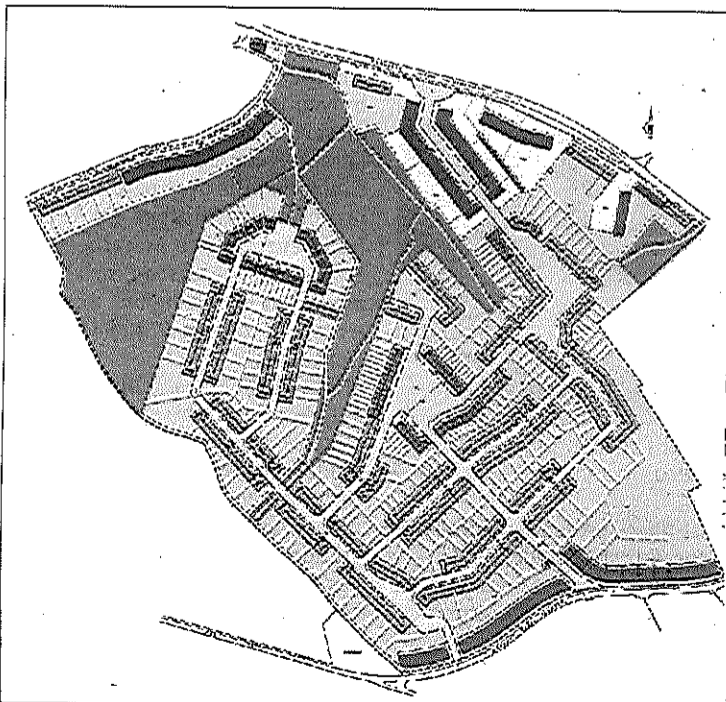


Genappe II avait été bourgmestre et parlementaire

### SPORTS RÉGION 19-24



Foot Electeur suit Bultiau au RJ wavre



Matexi

Des appartements le long de la N4 (en haut) et des maisons unifamiliales composeront le nouveau quartier du Champ Sainte-Anne.

## Premières pétitions en 1978

Il y a plus de trente ans, des riverains s'inquiétaient déjà. Et, depuis dix ans, le projet de lotissement du Champ Saint-Anne patine.

Une enquête publique concernant le Champ Sainte-Anne, ce n'est pas une première. En 2001, plus de 700 réclamations avaient été adressées à la Ville de Wavre au terme de l'enquête publique préalable à la construction de 630 logements. Ces très nombreuses réclamations n'enta-

maient pourtant pas l'optimisme des responsables communaux qui pronostiquait des premières constructions dès 2005.

Mais rien n'est simple au Champ Sainte-Anne. Dès 1978, des pétitions s'inquiétaient de l'avenir du quartier. Plus de trente ans plus tard, le dénouement approche peut-être: la procédure préalable à tout permis redémarre.

Redémarre, car en 2006, le projet était abandonné par la Ville de Wavre suite au refus du ministre wallon de l'Aménagement du Territoire, André Antoine. Lorsque le projet lui est soumis, André Antoine regrette que la problématique de la mobilité n'ait pas été prise en

compte. Le bourgmestre wavrien et son futur successeur, Charles Aubeq et Charles Michel, crient au refus politique. Aujourd'hui encore, Charles Michel met «au défi de trouver un meilleur endroit, point de vue mobilité.»

Le projet n'était toutefois pas complètement abandonné. Fin février, Matexi annonçait une réunion de consultation de la population. La société immobilière allait présenter son projet le 20 mars aux riverains. Une réunion qui sera finalement reportée de douze jours. Une paille par rapport aux dix années passées depuis que Matexi a acheté la trentaine d'hectares du Champ Sainte-Anne. ■ A.H.